

Faza opracowania:

PROJEKT BUDOWLANY

2

Inwestycja:

Przebudowa drogi gminnej rolniczej poscaleniowej
o nr ew. 250 na łącznej długości 650m
w miejscowości Białka gm. Błażowa

Inwestor:

GMINA BŁAŻOWA

PLAC JANA PAWŁA II - 1

36-030 BŁAŻOWA

Data wykonania:

maj 2019 r.

| FUNKCJA/BRANŻA | IMIĘ I NAZWISKO | NR UPRAWNIEŃ | PIECZĘĆ I PODPIS |
|-----------------------|--------------------------------|--------------|--|
| PROJEKTANT DROGOWA | mgr inż. Franciszek Cyganik | D-91/86 | mgr inż. Franciszek Cyganik Uprawnienia budowlane do projektowania i kierowania robotami budowlanymi w specjalności konstrukcyjno-inżynierskiej dróg i lotniskowych dróg startowych nr ewid: D-91/86 |
| Rzeszów, maj 2019 r. | | | |

SPIS TREŚCI

1. Opis techniczny
2. Kopia mapy zasadniczej
3. Kopia mapy ewidencyjnej
4. Wypis z rejestru gruntów
5. Załącznik Nr 1 – orientacja w skali 1:10000
6. Załącznik Nr 2 – kopia mapy zasadniczej projektowej w skali 1:1000
7. Przekroje poprzeczne normalne
 - droga nr 250 km 0+050 (Przekrój Nr 1)
 - droga nr 250 km 0+265 (Przekrój Nr 2)
 - droga nr 250 km 0+550 (Przekrój Nr 3)

OPIS TECHNICZNY

1. Podstawa opracowania

- umowa z Inwestorem
- inwentaryzacja drogi, pomiary
- wytyczne Inwestora

2. Przedmiot opracowania

Przebudowa drogi gminnej rolniczej poscaleniowej polegająca na odcinkowej naprawie i wzmocnieniu korony drogi, udroźnieniu istniejących rowów i odpływów, wykonaniu poszerzeń, odkrzaceń i wyprofilowaniu pasa drogowego w km lokalnym 0+000 – 0+650.

Lokalizacja na działce nr ew. 250 w Białce będącej w administrowaniu Gminy Białowa, a powstałej w wyniku przeprowadzonego scalenia gruntów wsi Białka. Całość planowanej inwestycji mieści się w graniach pasa drogowego bez naruszenia granic własności i stosunków wodnych na działkach sąsiednich.

3. Zakres opracowania. Opis stanu istniejącego.

Droga gminna rolnicza zlokalizowana na działce nr 250 w Białce spełnia rolę dojazdu do gruntów rolnych i użytków zielonych oraz stanowi dojazd do innych dróg gminnych. Uszkodzenia istniejącej nawierzchni, a szczególnie koleiny, wyrwy lokalne, przełomy oraz zawężenie jezdni stwarzają duże zagrożenie dla jej użytkowników i uniemożliwiają przejazd ciężkich maszyn rolniczych. Także zamulone, zakrzaczone, obsunięte skarpy istniejących odpływów utrudniają spływ wód z drogi i przyległych terenów. Planowana przebudowa nie spowoduje żadnych zmian w zagospodarowaniu terenu, znacznie poprawi bezpieczeństwo użytkowników, zmniejszy uciążliwość dla otoczenia poprzez eliminację zanieczyszczenia powietrza i hałasu.

3.1. Odwodnienia

Odprowadzenie wód powierzchniowych bez zmian zgodnie z naturalnymi spadkami terenu z odcinkowym udroźnieniem istniejących odpływów. Na przedmiotowym odcinku drogi z uwagi na ograniczoną szerokość (5 m) pasa drogowego oraz odcinkami wysokie skarpy nie planuje się wykonania rowu przydrożnego i spływ wód z przyległego terenu odbywał się będzie jak dotychczas zgodnie z naturalnymi spadkami.

3.2. Zjazdy

W wyznaczonych miejscach planuje się wykonanie zjazdów ziemnych do istniejących pól uprawnych (szczegóły w przedmiarach robót). *nie objęte wnioskiem.*

4. Rozwiązania projektowe. Parametry techniczne drogi.

Parametry techniczne drogi.

- droga gminna publiczna szer. pasa 5,0 m
- prędkość projektowa 30 km/h
- szerokość jezdni 4,0 m
- szerokość poboczy jednostr. 1×0,50 m
- istniejący rów odpływowy na dł. 20m do udrożnienia

4.1. Nawierzchnia drogi

Na długości drogi objętej opracowaniem nie przewiduje się korekty osi drogi i niwelety w granicach pasa drogowego.

- odcinkami przewiduje się poszerzenie jezdni do szer. 4 m poprzez formowanie nasypu z ziemi dowiezionej z zewnątrz
- konstrukcja odtworzenia i wzmocnienia nawierzchni

1. Droga nr 250 km 0+000 – 0+650

- podbudowa warstwa łupka kamiennego sortowanego gr. 20 cm pasem szer. 1,0 – 1,5 m wg PN-S-06102 po uprzednim wyprofilowaniu i zagęszczeniu podłoża
- odcinkowe utwardzenie nasypów ziemnych na poszerzeniach jezdni oraz miejsc podmokłych w miejscu występujących źródeł.

2. km 0+000 – 0+650

- nawierzchnia gruntowa pasem szer. 2,5 – 3,0 m po wyprofilowaniu i zagęszczeniu korony drogi

4.2. Konstrukcja podbudowy poboczy

1. Droga nr 250 – km 0+000 – 0+650 pobocze jednostronne ziemne 1×0,5 m mechanicznie zagęszczone nasypy ziemne

4.3. Odwodnienie

Bez zmian. Z wyjątkiem odcinkowego udrożnienia istniejących odpływów (odmulenie do 20 cm, odkrzaczenie – szczegóły w przedmiarach robót).

4.4. Zjazdy i skrzyżowania

Bez zmian z wyjątkiem umocnienia rozjazdów i skrzyżowań łupkiem kam. sort. grubości 20cm w granicach pasa drogowego.

4.5. Roboty ziemne

Należy szczególną uwagę zwrócić na właściwe zagęszczenie podłoża i nasypów dla uzyskania normatywnego stopnia zagęszczenia wg PN-S-02205.

Wszystkie roboty ziemne w sąsiedztwie występowania urządzeń obcych należy wykonywać ręcznie.

5. Oznakowanie i urządzenia zabezpieczające

Na czas prowadzenia robót należy oznakować i zabezpieczyć teren budowy zgodnie z obowiązującymi przepisami drogowymi w tej sprawie. Organizacja robót – praca ludzi, sprzętu i rozładunek materiałów musi zapewnić wykonywanie robót bez zbędnego zajmowania jezdni drogi.

Robotnicy pracujący na budowie winni posiadać przeszkolenie ogólne w zakresie BHP oraz szczegółowe przeszkolenie na stanowisku roboczym.

6. Ochrona środowiska, rozbiórki, zajęcie i charakter terenu:

– inwestycja

a) nie wpłynie na pogorszenie środowiska naturalnego. Nie spowoduje ona wzrostu emisji (Dz.U. Nr 179 z 29.10.2002 r. poz. 1390). Remont drogi nie wymaga rozbiórki żadnych obiektów budowlanych. Działki i teren, na którym znajduje się remontowany obiekt, nie są wpisane do rejestru zabytków i nie podlegają ochronie na podstawie miejscowego planu zagospodarowania przestrzennego, a także nie podlegają wpływom eksploatacji górniczej.

b) nie posiada cech wpływających ujemnie na ekologię tj.: istniejący drzewostan, czy wody podziemne i nie wytwarza ścieków, emisji zanieczyszczeń gazowych, odpadów, wibracji, itp. Nie będzie więc niekorzystnego oddziaływania na działki sąsiednie, gdyż droga ta od lat stanowi dojazd do pól uprawnych i jest w stałym użytkowaniu.

c) wykonawca prowadzący prace przy realizacji inwestycji musi:

- prowadzić je wyłącznie w ciągu dnia celem minimalizacji uciążliwości hałasowej,
- zminimalizować powierzchnię terenu pod zaplecze budowy, a po jej zakończeniu teren zrekultywować,
- używać sprzętu nie powodującego zanieczyszczenia gruntu i wód paliwem i smarami,

- składowanie i wbudowywanie materiałów prowadzić w sposób ograniczający emisję niezorganizowaną pyłu do powietrza,
- Ziemię z wykopu pod koryto należy wywieźć w miejsce uzgodnione z Inwestorem.
- Odpady powstałe w trakcie budowy przekazywać podmiotom posiadającym odpowiednie zezwolenia
- Prace w pobliżu drzew i krzewów tak wykonywać, aby nie uszkodzić systemu korzeniowego,
- Teren po wykonaniu inwestycji przywrócić do stanu pierwotnego.

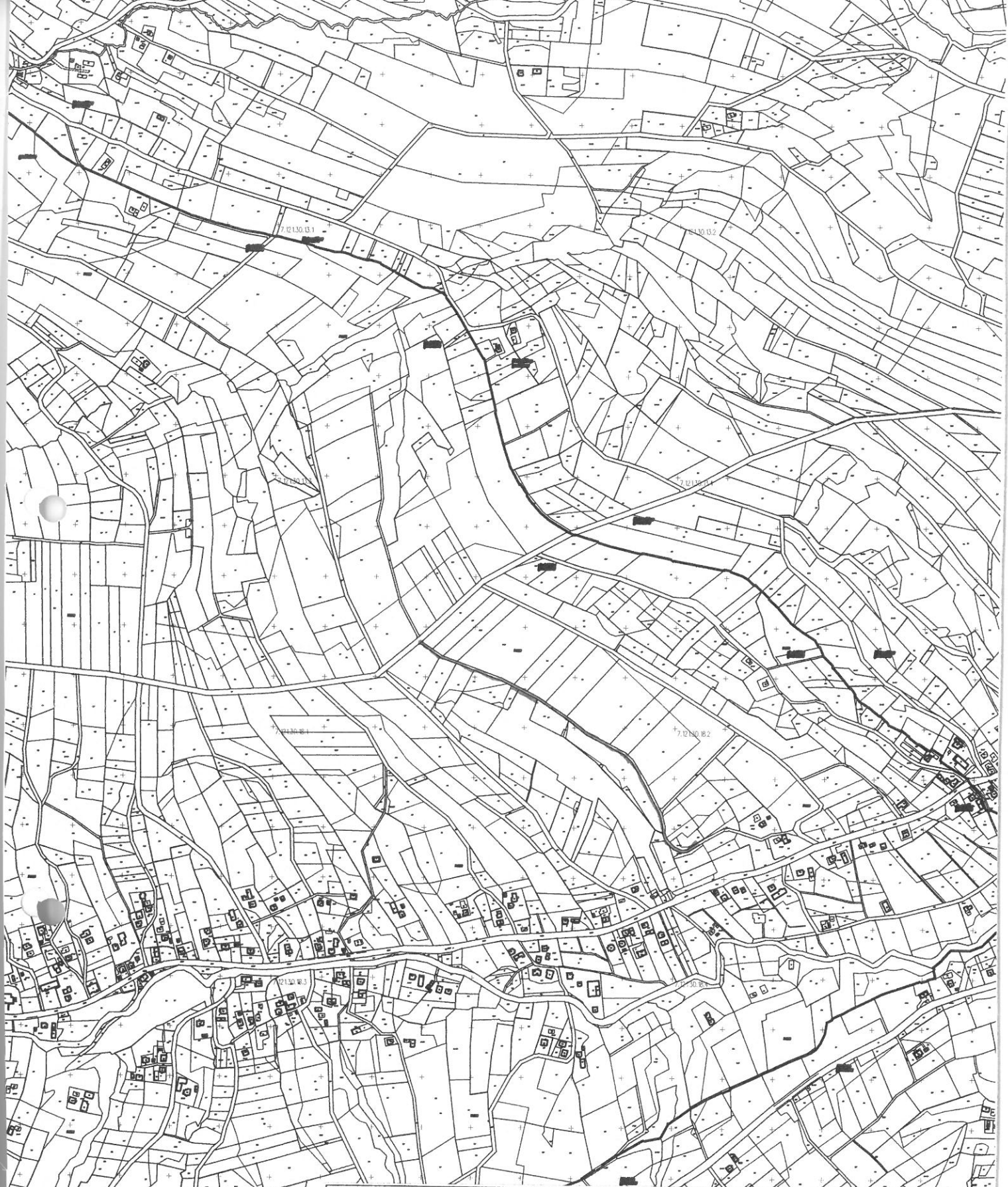
7. **Technologia wykonania robót, wymagania i odbiory**

Wymagania techniczne przy wykonywaniu robót i ich odbiorach wg obowiązujących norm i przepisów dla dróg publicznych.

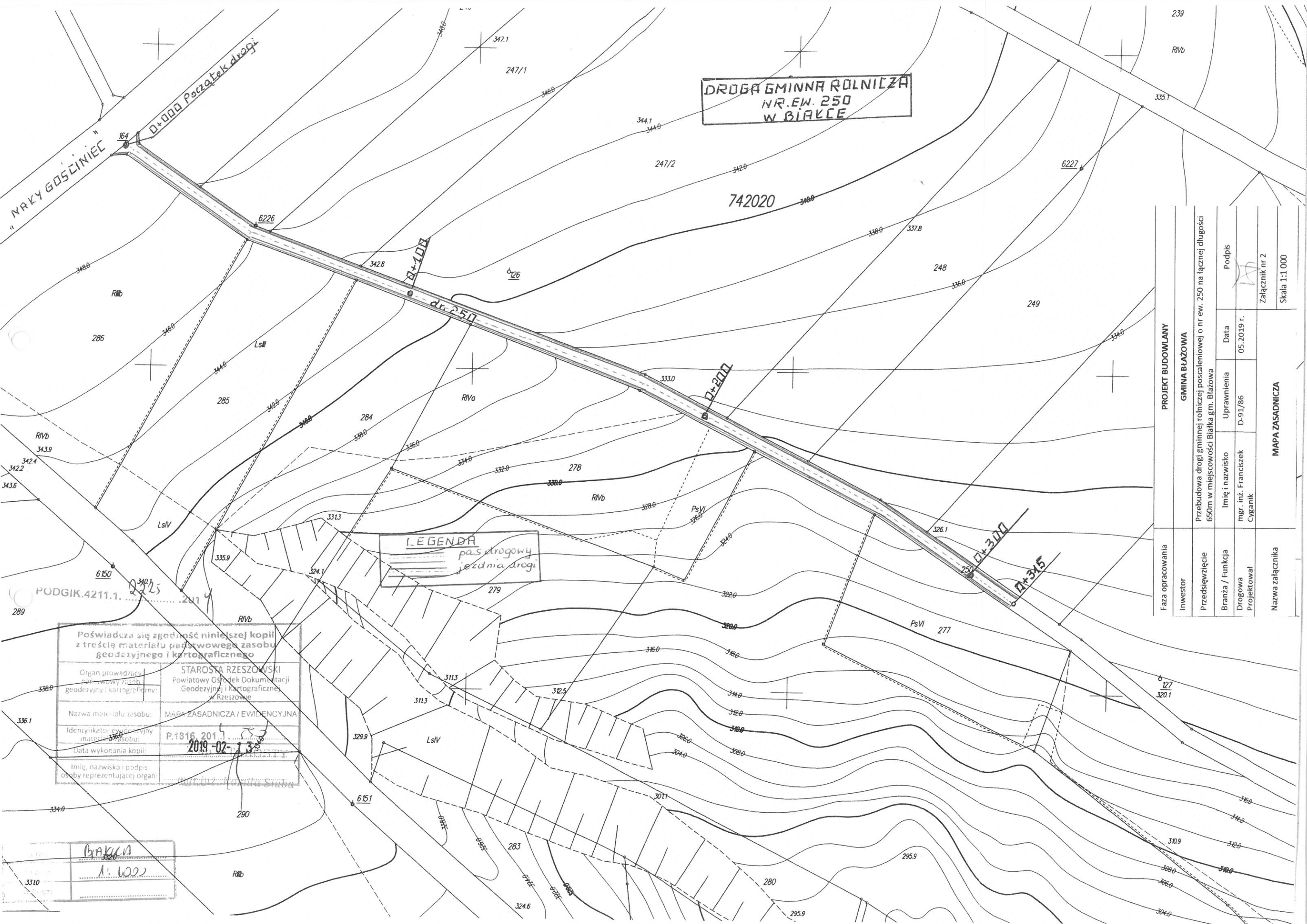
Opracował:

mgr inż. Franciszek Cyganik

upr. Nr D-91/86



| | | | | |
|------------------------|--|-------------|------------|----------------|
| Faza opracowania | PROJEKT BUDOWLANY | | | |
| Inwestor | GMINA BŁĄŻOWA | | | |
| Przedsięwzięcie | Przebudowa drogi gminnej rolniczej poscaleniowej o nr ew. 250 na łącznej długości 650m w miejscowości Białka gm. Błażowa | | | |
| Branża / Funkcja | Imię i nazwisko | Uprawnienia | Data | Podpis |
| Drogowa Projektował | mgr. inż. Franciszek Cyganik | D-91/86 | 05.2019 r. | |
| Nazwa załącznika | ORIENTACJA | | | Załącznik nr 1 |
| | | | | Skala 1:10 000 |



**DROGA GMINNA ROLNICZA
NR. EW. 250
W BIAŁCE**

LEGENDA
pas drogowy
jezdnie drogi

| | | | | | |
|------------------|---|-------------|------------|--------|----------------|
| Faza opracowania | PROJEKT BUDOWLANY | | | | |
| Inwestor | GMINA BIAŁOWA | | | | |
| Przedsięwzięcie | Przebudowa drogi gminnej rolniczej poszceniowej o nr ew. 250 na łącznej długości 650m w miejscowości Białka gm. Białowa | | | | |
| Branża / Funkcja | Imię i nazwisko | Uprawnienia | Data | Podpis | |
| Drogowa | mgr. inż. Franciszek Cyganik | D-91/86 | 05.2019 r. | | |
| Projektował | | | | | Załącznik nr 2 |
| Nazwa załącznika | MAPA ZASADNICZA | | | | Skala 1:1 000 |

Poświadczam zgodność niniejszej kopii z treścią materiału państwowego zasobu geodezyjnego i kartograficznego

Organ prowadzący państwowy zasób geodezyjny i kartograficzny: STAROSTA RZESZOWSKI Powiatowy Ośrodek Dokumentacji Geodezyjnej i Kartograficznej w Rzeszowie

Nazwa materiału zasobu: MAPA ZASADNICZA / EWIDENCYJNA

Identyfikator ewidencyjny materiału zasobu: P.1816.201.1.33

Data wykonania kopii: 2019-02-13

Imię, nazwisko i podpis osoby reprezentującej organ:

BIAŁKA
1:1000

**DROGA GMINNA ROLNICZA-CD.
NR.EW. 250
W BIAŁCE**

7.12.1.30.18.2

LEGENDA
pośdrogowy jezdni drogi

| | | | |
|--|-------------|----------------------|--------|
| PROJEKT BUDOWLANY | | GMINA BIAŁOWA | |
| Przebudowa drogi gminnej rolniczej poscaleniowej o nr ew. 250 na łącznej długości 650m w miejscowości Białka gm. Białowa | | | |
| Imię i nazwisko | Uprawnienia | Data | Podpis |
| mgr. inż. Franciszek Cyganik | D-91/86 | 05.2019 r. | |
| MAPA ZASADNICZA | | Załącznik nr 2 | |
| Nazwa załącznika | | Skala 1:1 000 | |

3/K.4211.1. 2010

6152

Poświadczam zgodność niniejszej kopii z treścią Materiału państwowego zasobu geodezyjnego i kartograficznego

Organ prowadzący państwowy zasób geodezyjny i kartograficzny

STAROSTA RZĄSZOWSKI
Powiatowy Ośrodek Dokumentacji Geodezyjnej i Kartograficznej w Rzeszowie

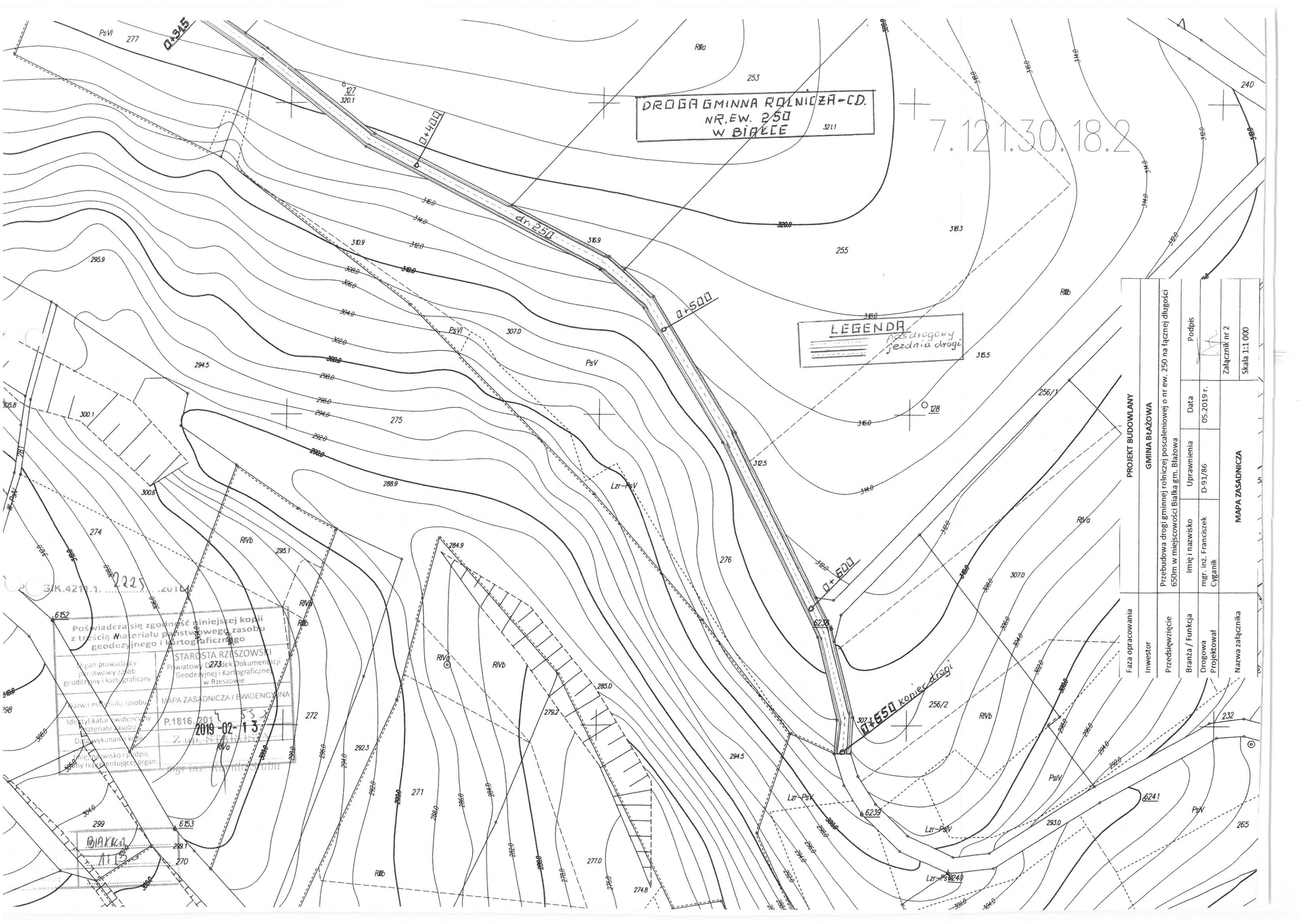
Nazwa materiału zasobu: MAPA ZASADNICZA / EWIDENCYJNA

Identyfikator ewidencyjny materiału zasobu: P.1816.2014

Data wykonania kopii: 2019-02-13

Imię, nazwisko i podpis osoby reprezentującej organ:

BIANKA

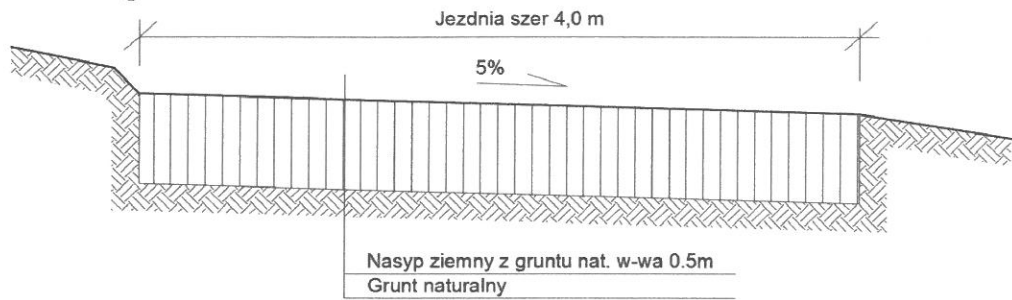


PRZEKROJE POPRZECZNE

charakterystyczne dla drogi gminnej rolniczej
o nr ew. 250 w Białce gm. Białzowa

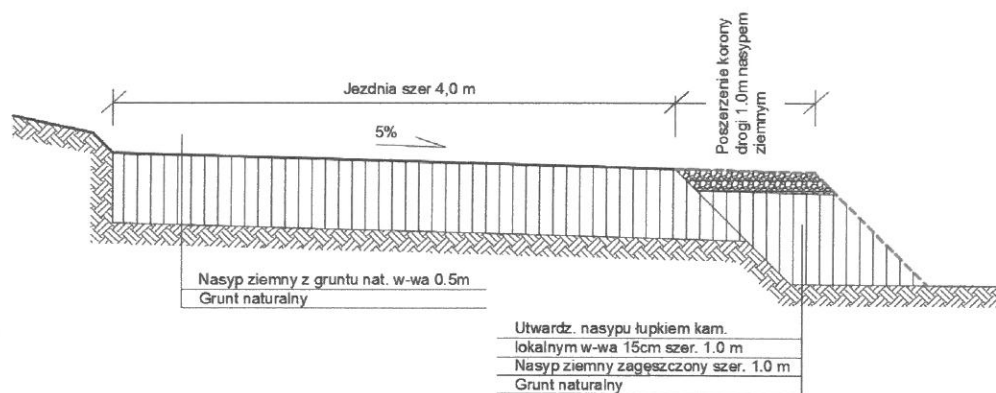
1. Przekrój w km 0 + 050

Pas drogi 5.0 m



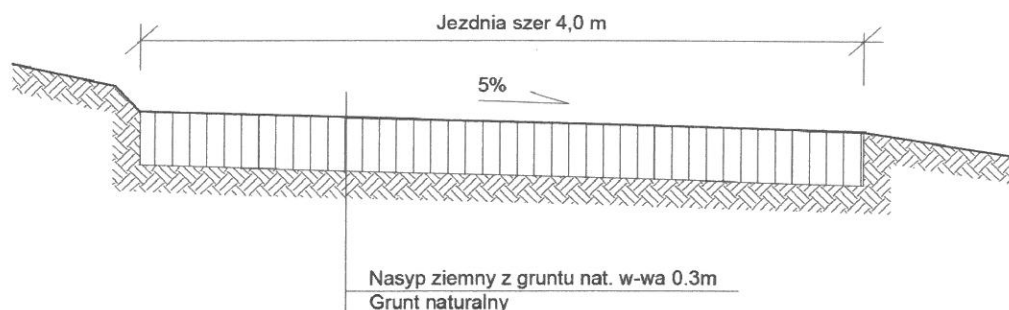
2. Przekrój w km 0 + 265

Pas drogi 5.0 m



3. Przekrój w km 0 + 550

Pas drogi 5.0 m



Opracował;

mgr inż. Franciszek Cyganik
UPR. Nr D-91/86